

L'ETÀ DI PENSIONAMENTO DEI VIGILI DEL FUOCO IN EUROPA

PAESE	ETÀ DI PENSIONAMENTO NORMALE	ETÀ DI PENSIONAMENTO ANTICIPATO	ETÀ DI PENSIONAMENTO USUALE ²
Austria	55-60		
Belgio	60 ma in alcuni casi è possibile tra 56 e 60	Nessuna età fissata	60 ma 58 dove c'è il prepensionamento
Danimarca	60	60	60-65
Eire	Prima del 1995 min 55 max 65 Dopo il 1995 max 55	55	Prima del 1995 55-58
Estonia	65	Una legge che lo prevedeva non è stata approvata	
Finlandia	63-68	63	56-57
Francia			
Germania	60		
Grecia	55 (se ci sono almeno 25 anni di servizio)		
Italia	59, sale a 60 dal 2008	Da 53 anni con 35 anni di servizio Incremento degli anni di servizio dal 2008 fino a 40 anni nel 2016	53-60
Lussemburgo	55		
Norvegia	60	57	
Paesi Bassi	55 - Variazione nelle norme significa che ai vigili del fuoco e agli altri funzionari in posti di lavoro difficili/pericolosi viene offerta formazione e altri posti di lavoro	55	55
Portogallo	65		
Regno Unito	Attualmente in aumento	55	44 ma prima per causa di malattia e più tardi per alcuni funzionari
Repubblica Ceca	63	62	
Repubblica Slovacca	62	Dopo 25 anni di servizio	62
Slovenia	55 (se ci sono almeno 32 anni di servizio)		
Spagna	65	61 ma con una riduzione di un 6% annuo prima del 65	65

¹ Età fissata per statuto e per contrattazione collettiva

² Età in cui i vigili del fuoco vanno normalmente in pensione

Elenco malattie ricorrenti riconosciute dipendenti da causa di servizio per i vigili del fuoco

Malattia	n. casi dal 2000 a metà 2008	n. casi nel 2007	trend
Spondiloartrosi*	2068	251	stabile
Artrosi	1843	287	forte aumento
Ernie da sforzo	800	105	aumento
Gastrite	529	60	lieve diminuzione
Ipoacusia	506	70	forte aumento
Ipertensione art.	405	66	fortiss. aumento
Cardiopatie varie	370	52	forte aumento
Lombalgia	342	43	aumento
Bronchite	289	31	diminuzione
Sinusite	276	31	diminuzione
Gonoartrosi**	253	43	fortiss. aumento
Depressione	140	23	fortiss. aumento
Ulcera	115	7	fortiss. diminuzione
Infarto	93	12	aumento
Otite	60	3	fortiss. diminuzione
Epatite	59	4	fortiss. diminuzione
Faringite	56	6	diminuzione
Tendinite	45	13	fortiss. aumento
Colite	42	6	forte aumento
Polmonite	27	2	fortiss. diminuzione
Ictus	21	0	fortiss. diminuzione
Rinite	21	0	fortiss. diminuzione
Enfisema	14	3	fortiss. aumento
Laringite	10	2	fortiss. aumento
Totale	8384	1120	forte aumento

* Spondiloartrosi - Artrosi del rachide (colonna vertebrale).

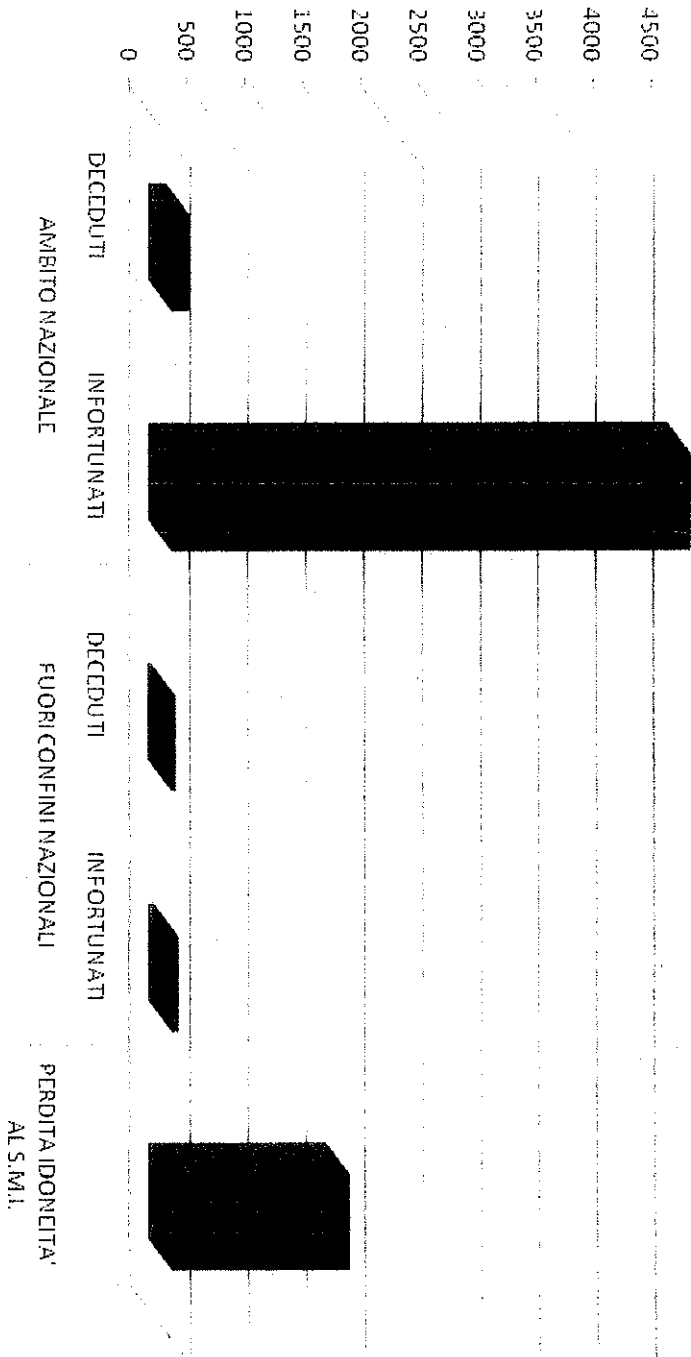
** Gonoartrosi - Artrosi del ginocchio.

Raggruppamento delle malattie dipendenti da causa di servizio per apparato

apparato	Malattia	n. casi dal 2000 a metà 2008.	totale	andamento
muscolo scheletrico	Spondiloartrosi	2068	5351	aumento
	Artrosi	1843		
	Ernie da sforzo	800		
	Lombalgia	342		
	Gonoartrosi	253		
	Tendinite	45		
cardio circolatorio	Cardiopatie varie	370	889	forte aumento
	Ipertensione art.	405		
	Infarto	93		
	Ictus	21		
respiratorio	Bronchite	289	693	lieve diminuzione
	Sinusite	276		
	Faringite	56		
	Polmonite	27		
	Rinite	21		
	Enfisema	14		
	Laringite	10		
gastro intestinale	Gastrite	529	745	lieve diminuzione
	Ulcera	115		
	Epatite	59		
	Colite	42		
uditivo	Ipoacusia	506	566	stabile
	Otite	60		
psichico	Depressione	140	140	forte aumento
totale			8384	

PERSONALE MILITARE INFORTUNATO/DECEDUTO DAL 2007-2011 PER CAUSA DI SERVIZIO

All. 4



AMBITO NAZIONALE		FUORI CONFINI NAZIONALI		PERDITA IDONEITA' AL S.M.I.
DECEDUTI	INFORTUNATI	DECEDUTI	INFORTUNATI	
155	4482	35	59	1530

PERSONALE DELLA POLIZIA DI STATO DISPENSATO/DECEDUTO PER PERDITA DI IDONEITA' AL SERVIZIO DAL 1/1/2007 AL 31/12/2011

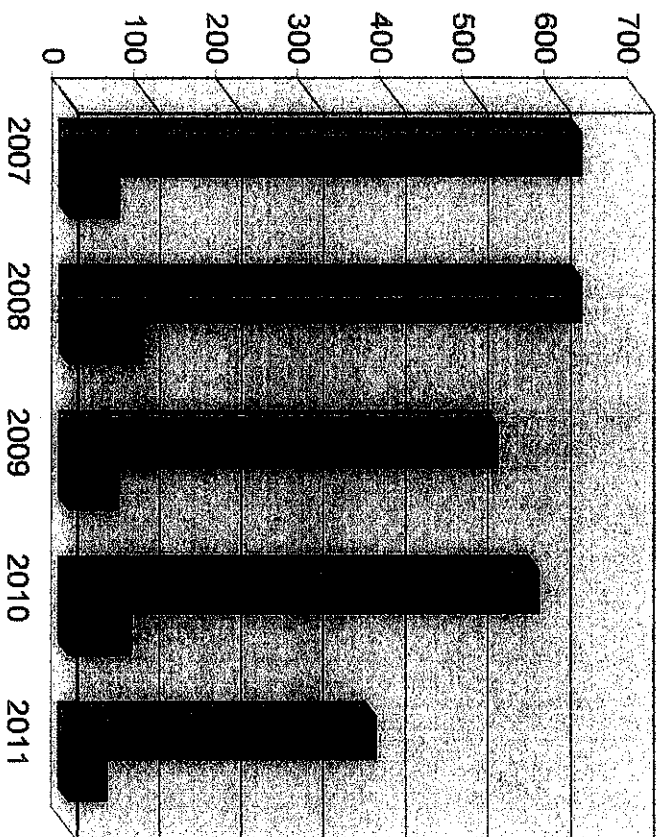
ALLE. 4-BIS

	DISPENSATI	DECEDUTI
2007	622	622
2008	622	622
2009	622	622
2010	622	622
2011	622	622

59
89

**PERSONALE DELLA POLIZIA DI STATO
NON IDONEO AL SERVIZIO DI ISTITUTO/DECEDUTO.
DAL 01/01/2007 AL 31/12/2011**

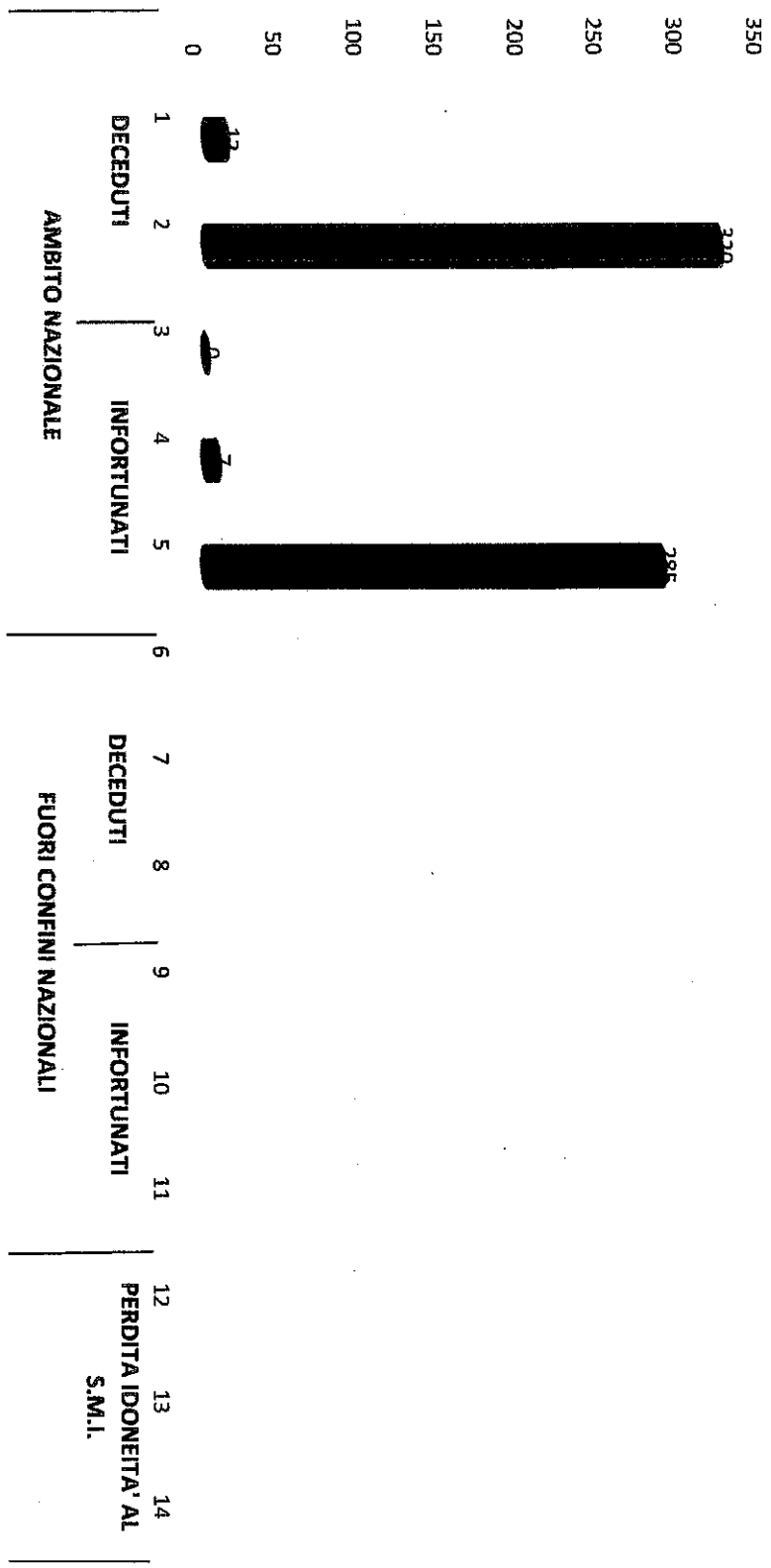
AL. 4 BIS



■ DISPENSATI
■ DECEDUTI



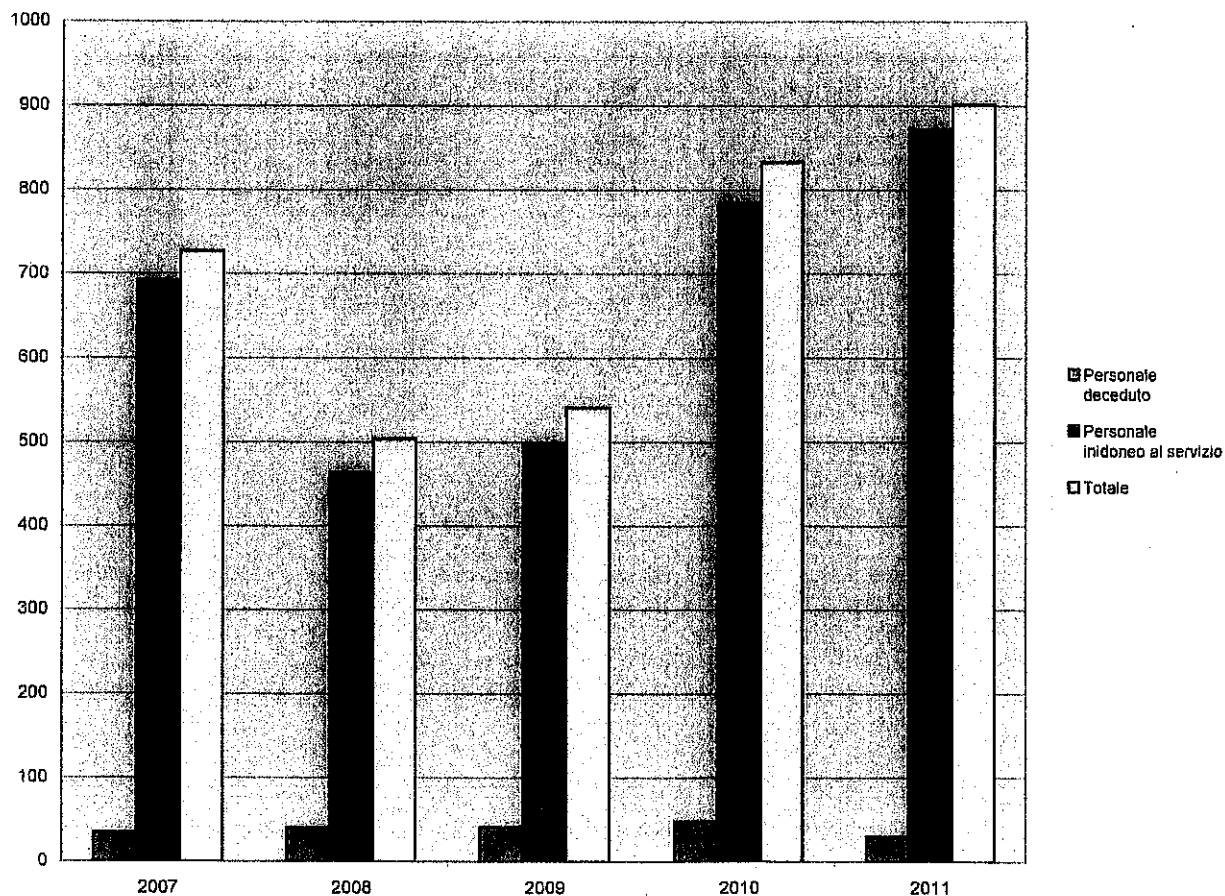
PERSONALE GUARDIA DI FINANZA INFORTUNATO /DECEDUTO DAL 2007 AL 2011 PER CAUSA DI SERVIZIO



DECEDUTI	INFORTUNATI	DECEDUTI	INFORTUNATI	
12	320	0	7	285

Corpo di Polizia Penitenziaria

	2007	2008	2009	2010	2011
Personale deceduto	35	40	41	48	30
Personale inidoneo al servizio	692	464	500	785	872
Totale	727	504	541	833	902



CORPO FORESTALE DELLO STATO

SITUAZIONE NON IDONEI AL SERVIZIO E DECEDUTI DALL'1.1.2007 AL 31.12.2001

ANNO	2007	2008	2009	2010	2011	TOTALE
PERDITA IDONEITA' AL SERVIZIO	n. 16	n. 22	n. 24	n. 16	n. 23	n. 101
DECEDUTI	n. 11	n. 5	n. 8	n. 7	n. 9	n. 40
TOTALE	n. 27	n. 32	n. 32	n. 23	n. 32	n. 141